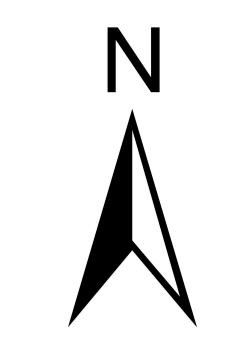
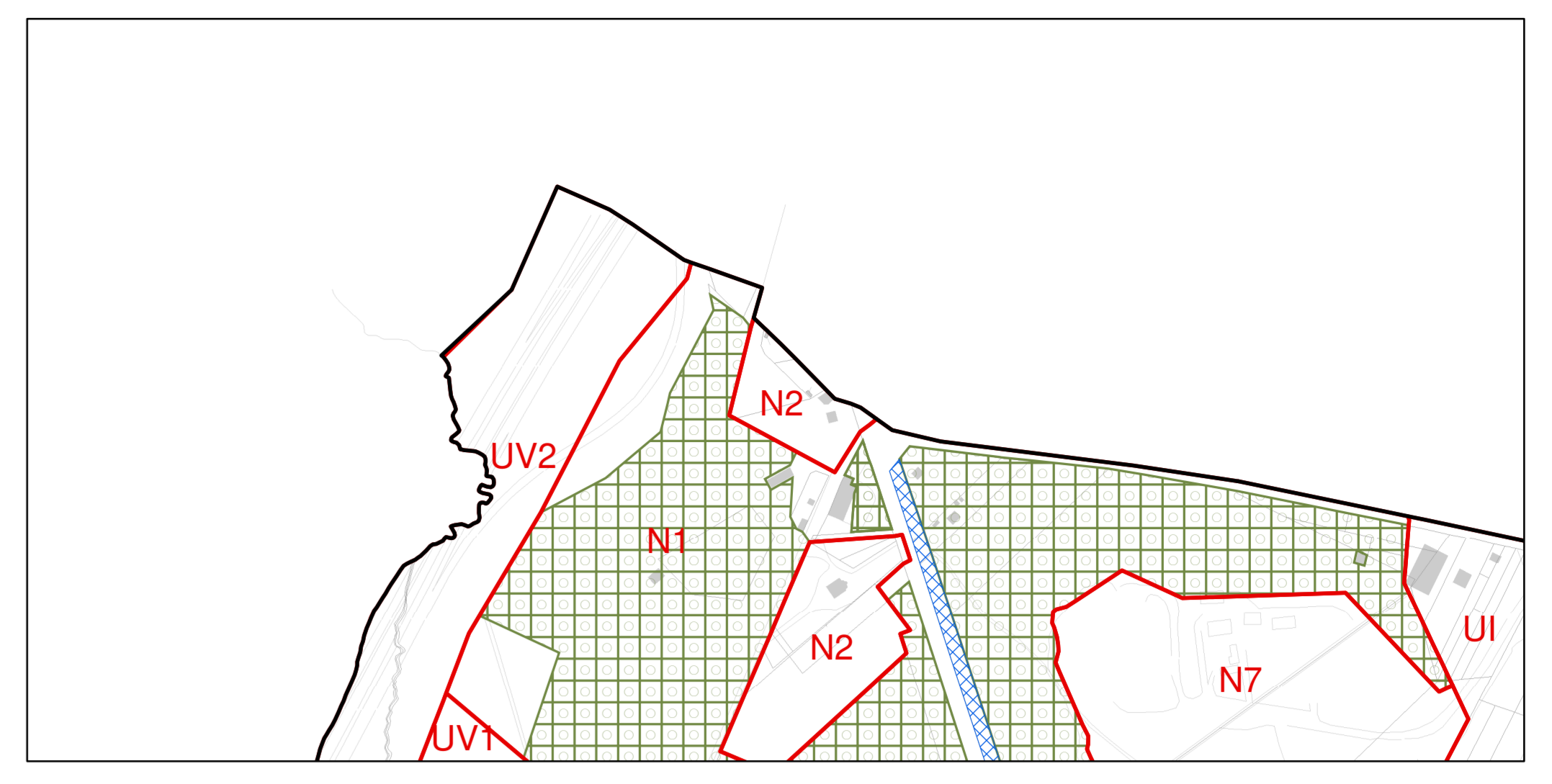
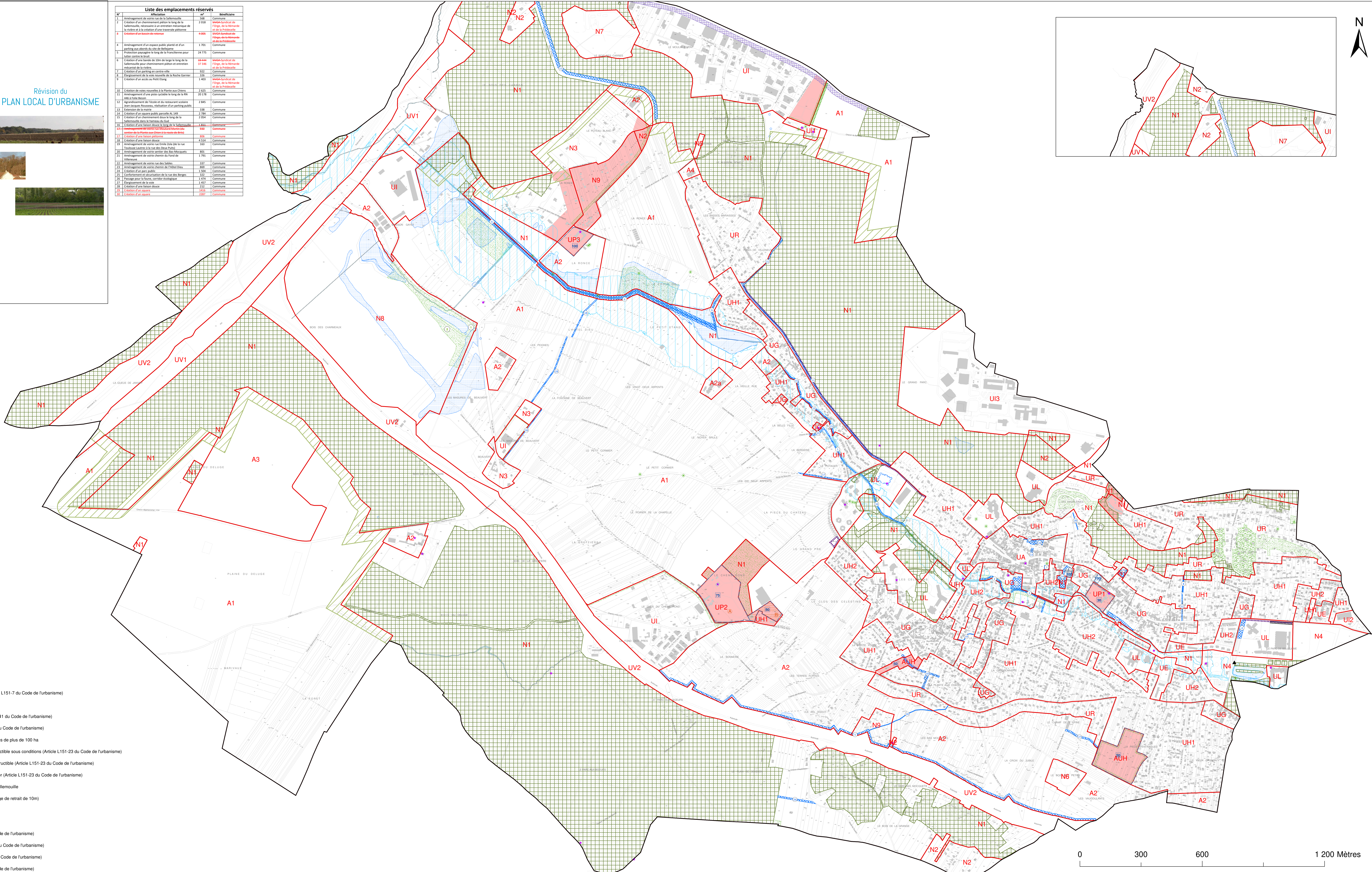


N°	Désignation	Beneficiaires
1	Aménagement de voirie rue de la Sablieraie	Commune
2	Création d'un cheminement piéton le long de la Sablieraie, nécessaire à un entretien mécanique de la route et à la création d'une rampe piétonne.	SAQA-Syndicat de Propriétaires de la Sablieraie et de la Sablieraie
3	Création d'un bassin de rétention	SAQA-Syndicat de Propriétaires de la Sablieraie et de la Sablieraie
4	Aménagement d'un espace public planté et d'un parking aux abords du site de Belgrange	Commune
5	Protection paysagère le long de la Fontaine pour limiter le bruit	Commune
6	Création d'une bande de 50m de large le long de la Sablieraie pour aménagement piéton et entretien mécanique de la route	SAQA-Syndicat de Propriétaires de la Sablieraie et de la Sablieraie
7	Création d'un parking en centre ville	Commune
8	Équipement de la rue nouvelle de la Roche Garnier	Commune
9	Création d'un accès au Petit Etang	SAQA-Syndicat de Propriétaires de la Sablieraie et de la Sablieraie
10	Création de voies nouvelles à la Plante aux Chers	Commune
11	Aménagement d'une piste cyclable le long de la RN 44 à Trilès Bains	Commune
12	Aggrandissement de l'aire de du restaurant scolaire avec laquage boisé, création d'un parking public.	Commune
13	Extension de la mare	Commune
14	Création d'un square public parcellaire A149	Commune
15	Création d'un cheminement doux le long de la Sablieraie dans le domaine de la Sablieraie	Commune
16	Création d'une liaison douce le long de la Sablieraie	Commune
17	Création d'une liaison douce à la Sablieraie	Commune
18	Création d'une liaison douce	Commune
19	Aménagement de voirie rue Saint-Joël (de la rue Touffroy Ladrin à la rue des Deux Patris)	Commune
20	Aménagement de voirie avenue de Bas-Arcouettes	Commune
21	Aménagement de voirie chemin du Fond de Valenciennes	Commune
22	Aménagement de voirie rue des Salins	Commune
23	Aménagement de voirie chemin de Trilès Bains	Commune
24	Création d'un perçage	Commune
25	Contournement et élargissement de la rue des Barges	Commune
26	Passage pour la barge, corridor écologique	Commune
27	Équipement de la voirie	Commune
28	Création d'une liaison douce	Commune
29	Création d'un square	Commune
30	Création d'un square	Commune



- Légende**
- Limite communale
 - Limite de zone
 - Secteur concerné par une OAP (article L151-7 du Code de l'urbanisme)
 - Secteur de mixité sociale
 - Emplacements réservés (Article L151-41 du Code de l'urbanisme)
 - Espace Boisé Classé (Article L113-1 du Code de l'urbanisme)
 - Lisère de 50 mètres des massifs boisés de plus de 100 ha
 - Espace paysager remarquable constructible sous conditions (Article L151-23 du Code de l'urbanisme)
 - Espace paysager remarquable inconstructible (Article L151-23 du Code de l'urbanisme)
 - Zone humide avérée et mare à protéger (Article L151-23 du Code de l'urbanisme)
 - Secteur concerné par le PPRI Orge-Sallemoulle
 - Retrait imposé des constructions (marge de retrait de 10m)
 - Secteur de hauteur (10 mètres) B
 - Zone non aedificandi (20m)
 - Mur à protéger (Article L151-19 du Code de l'urbanisme)
 - Alignement d'arbres (Article L151-23 du Code de l'urbanisme)
 - * Arbre remarquable (Article L151-23 du Code de l'urbanisme)
 - * Bâti à protéger (Article L151-19 du Code de l'urbanisme)
 - ▲ Cône de vue

