



## Révision du PLAN LOCAL D'URBANISME



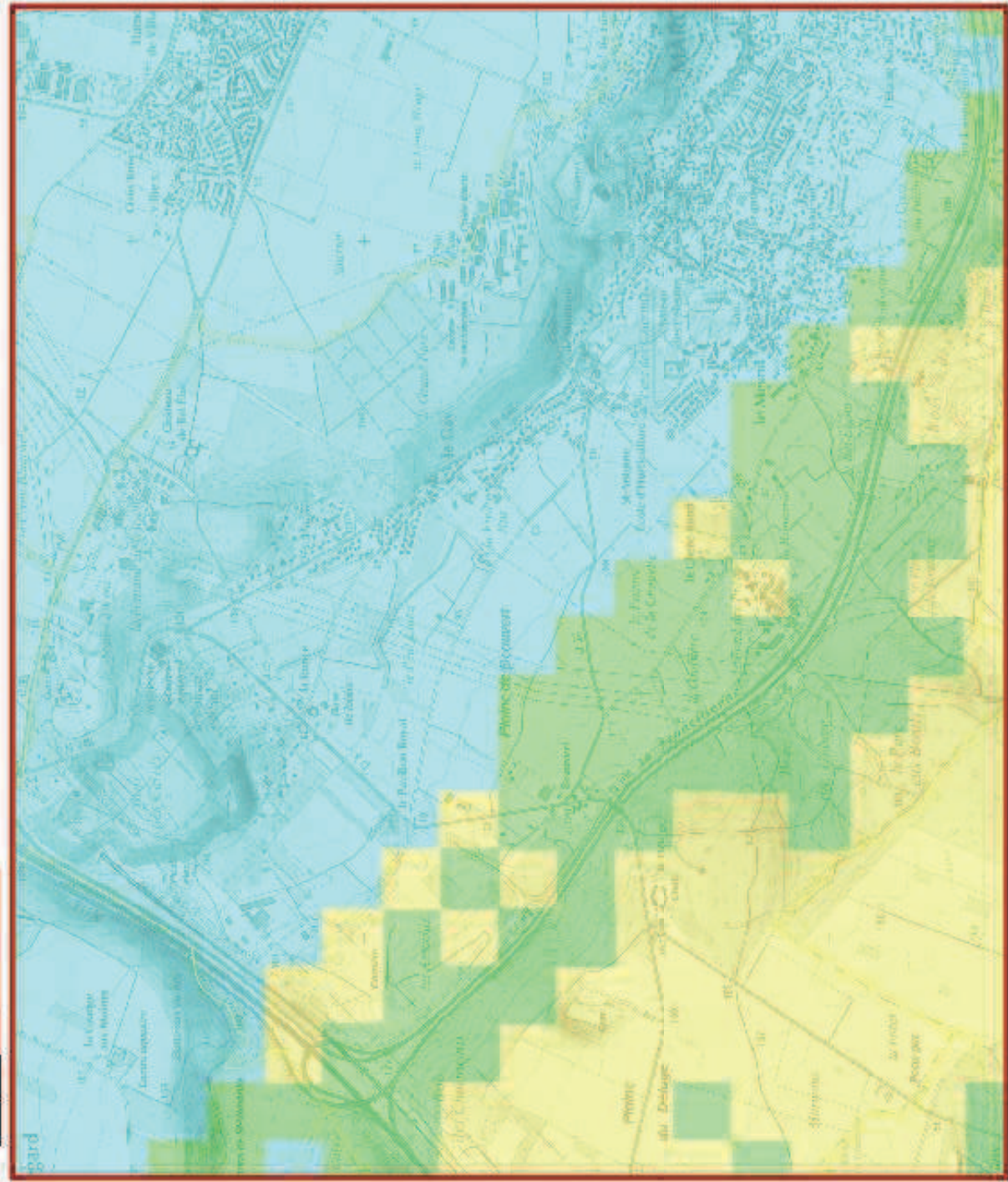
### 7.3.5 Carte du potentiel géothermique





Utilisez le pour cliquer sur la carte et visualiser le potentiel géothermique en un point.

[Page précédente](#)



- Couches et légendes de la carte
- Préfectures, sous-préfectures
- Potentiel géothermique du meilleur aquifère
- Potentiel de l'Oligocène
- Potentiel de l'Éocène supérieur
- Potentiel de l'Éocène moyen et inférieur
- Limites de la Craie
- Limites de communes
- Limites de régions
- Limites de départements
- Fonds de carte IGN
- Carte géologique BRGM
- Ombrage topographique (MNT)

**Légende**

Potentiel géothermique du meilleur aquifère

- Très fort
- Fort
- Moyen
- Faible
- Très faible
- Autre aquifère

**Avertissement**

Cet outil d'aide à la décision est destiné aux maîtres d'ouvrages potentiels, bureaux d'études, décideurs des collectivités territoriales, afin qu'ils puissent déterminer la possibilité d'utiliser la géothermie lors d'un choix énergétique.